

1

¿Qué ha pasado en las cuencas de los ríos Cauca y San Jorge?



27 de agosto/2021: rompimiento del dique marginal del río Cauca en Cara de Gato (San Jacinto del Cauca).

21 de marzo/2022: rompimiento del dique que contenía al río Cauca en el sector Los Arrastres (San Jacinto del Cauca-Guaranda).

Febrero – Abril/2022:



Excesos de lluvia en la cuenca del río Cauca y Mojana.



Altos niveles en el río Cauca, cercanos a los máximos históricos (2000-2020).

2

¿Qué ha pasado recientemente (09-10 de mayo)?



Lluvias moderadas a fuertes en amplios sectores de La Mojana. Especialmente en el Bajo Nechí, Bajo Cauca y Alto San Jorge.



Ascenso de los ríos San Jorge (Caimito-Magangué) y Magdalena (entre Banco y Plato), **Incrementos** en las cuencas del Bajo Nechí y Alto San Jorge.



Reporte comunitario

Inundaciones por ingreso del Cauca en áreas de drenaje de: *i*) caño San Matías: desde Los Arrastres (Guaranda) hasta Parcelas de Santa Fe (San Benito Abad); *ii*) caño Rabón: desde Gavaldá (Guaranda) hasta



La Plaza (San Benito Abad) y *iii*) caño Viloría: desde Cecilia (Ayapel) hasta Cuiva (San Benito Abad).

Inundaciones por remanso del Brazo de Loba, en: *i*) corredor del río San Jorge (San Benito Abad-Magangué); *ii*) corredor de los caños Mojana (Galindo), y Pancegüita (Orejero) - al norte de Sucre y *iii*) corredor del río Cauca (Guacamayo-Brisas del Cauca, al norte de Achí)

3

¿Qué esperamos (10-11 de mayo)?



Lluvias moderadas a fuertes en amplios sectores de La Mojana. Especial atención entre noche y madrugada al Alto San Jorge y Bajo Nechí.



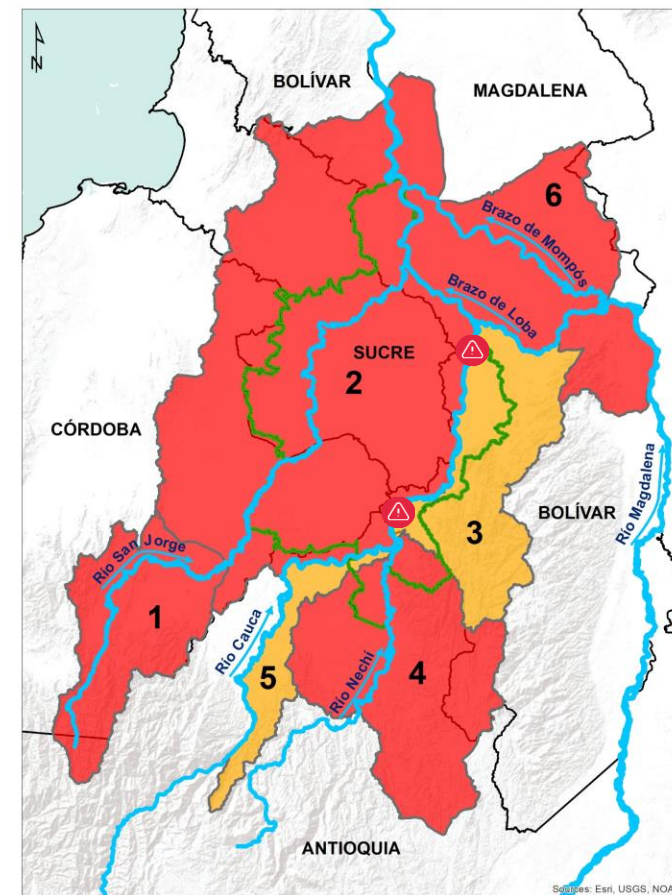
Ascenso de los ríos San Jorge (Montelíbano-Ayapel), y Cauca (Caucasia-Nechí).

Probabilidad de incrementos en las cuencas del Bajo Nechí, Bajo Cauca y Alto San Jorge.



Recomendaciones

- Especial atención en áreas de drenaje de los caños Gil, San Matías, Rabón y Viloría, por ingreso del río Cauca.
- Se advierte sobre altos niveles en: río San Jorge (Ayapel- Magangué), río Cauca (norte de Achí), río Magdalena (entre El Banco y Plato) y caños Mojana y Pancegüita (norte de Sucre).
- Estar atentos a la información oficial emitida por los consejos de gestión de riesgo, así como a las alertas emitidas por el CRPA de La Mojana.



PARA TOMAR ACCIÓN: 1) Alto San Jorge; 2) Bajo San Jorge; 4) Bajo Nechí y sus aportantes y 6) Bajo Magdalena entre El Banco y Plato **Alerta puntual** en el río Cauca, sectores: Cara de Gato (San Jacinto del Cauca) y norte de Achí-Pinillos.



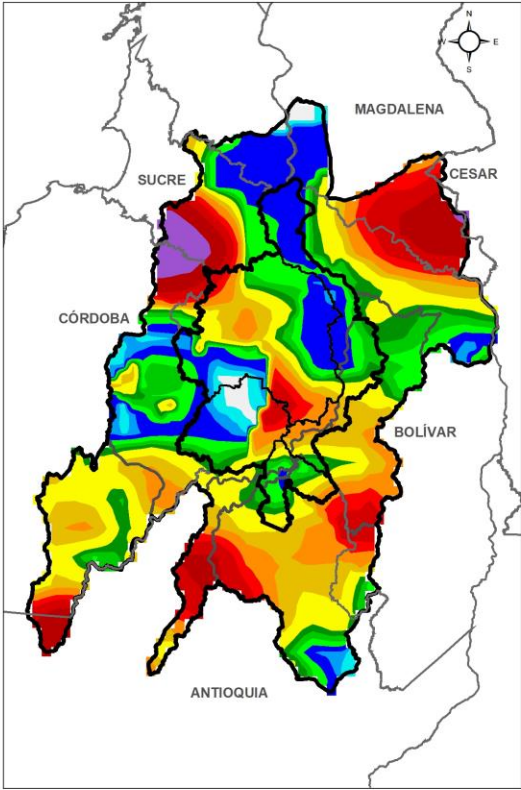
PARA PREPARARSE: 5) Cauca (Valdivia-Nechí) y 3) Aportantes al Cauca (Nechí-Achí).

III. Condiciones hidrológicas actuales en el río Cauca (tramo Nechí-Pinillos)

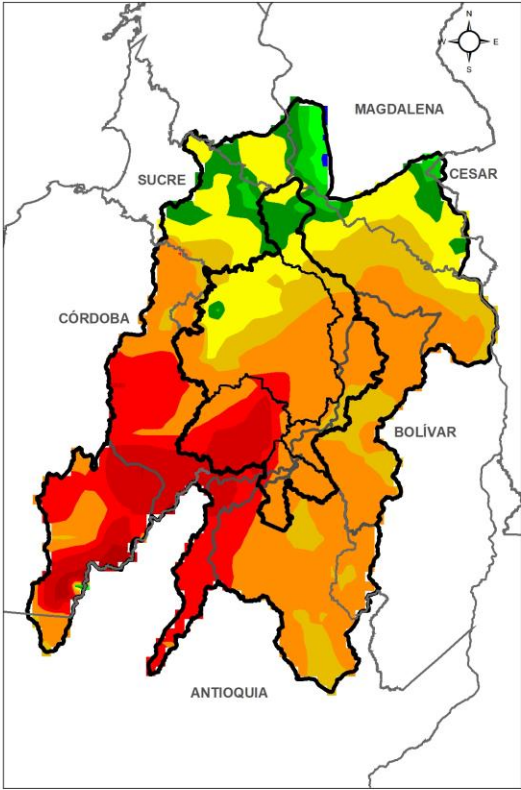


PUNTOS DE INTERÉS RÍO CAUCA (TRAMO NECHÍ-MAGANGUÉ)	ALERTAS HIDROLÓGICAS	CONDICIONES HIDROLÓGICAS	ZONAS DE EMERGENCIA
Estación hidrológica IDEAM Población Rompedero Confluencia	Alerta ROJA Para tomar acción Alerta NARANJA Para prepararse Alerta AMARILLA Para informarse Condiciones NORMALES Sin alerta	Niveles en ascenso Niveles en descenso Niveles estables Tránsito de creciente	Inundación por desbordamiento Inundación por rompimiento margen derecha Inundación por rompimiento margen izquierda (Mojana)

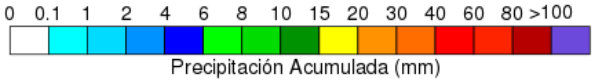
PRONÓSTICO PARA EL 10 DE MAYO Y 11 DE MAYO



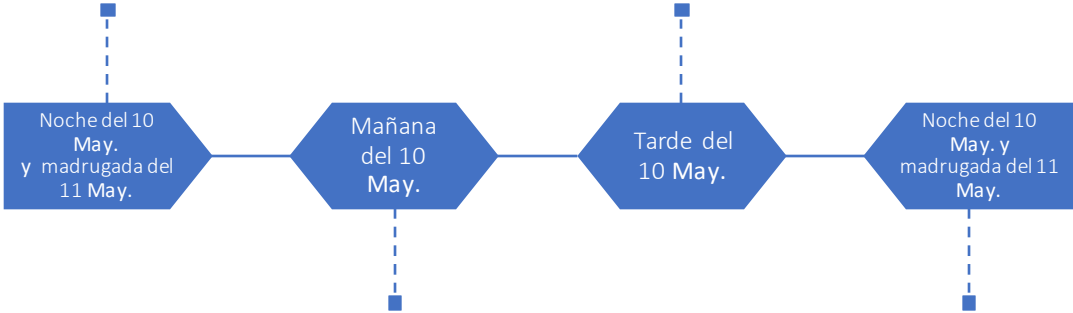
ACUMULADO DEL 10 AL 11 DE MAYO



ACUMULADO DEL 11 DE MAYO AL 12 DE MAYO



Lluvias sobre el alto San Jorge, Directos al Cauca desde puerto Valdivia hasta Nechí, y zonas del Bajo Nechí y algunas lluvias dispersas en la región de La Mojana.



Se prevé un cielo nublado y sin lluvias.

Lluvias sobre el alto San Jorge, Bajo Nechí y Bajo Cauca.

Lluvias en toda la región, desde las principales cuencas de monitoreo hasta los municipios mojaneros

**Equipo de trabajo Centro regional de Pronóstico
y Alertas Tempranas de LA MOJANA**

Elaborado por:
NATALIA MUÑOZ HERRERA, Hidróloga
AARÓN OMAÑA ROJAS, Meteorólogo

www.corpomojana.gov.co
Correo Electrónico:
corpomojana@corpomojana.gov.co
Cra. 21 # 21 A – 44 San Marcos - Sucre
Teléfono: (+575) 295 5347

YOLANDA GONZALEZ HERNÁNDEZ,
Directora General IDEAM.
MARTHA CECILIA CADENA,
Jefe Oficina del Servicio de Pronósticos y Alertas
www.ideam.gov.co

Correos electrónicos:
servicio@ideam.gov.co,
alertas@ideam.gov.co

Calle 25 d # 96b - 70, piso 3. Bogotá, D.C.
Teléfono: 307 5625 ext. 1334 - 1336.

LILIANA QUIROZ, Directora General de la Corporación para el Desarrollo
Sostenible de La Mojana y el San Jorge-CORPOMOJANA.

RAQUEL GARAVITO, Gerente del Fondo Adaptación

JIMENA PUYANA, Gerente Nacional de Desarrollo Sostenible del PNUD